

SecurEuro

www.secureuro.com

**Ajudamo-lhe a conhecer
e a reconhecer
as notas de euros**

MARCA DE ÁGUA
Ao observar a nota à contraluz, pode observar-se uma imagem e o número que indica o seu valor.

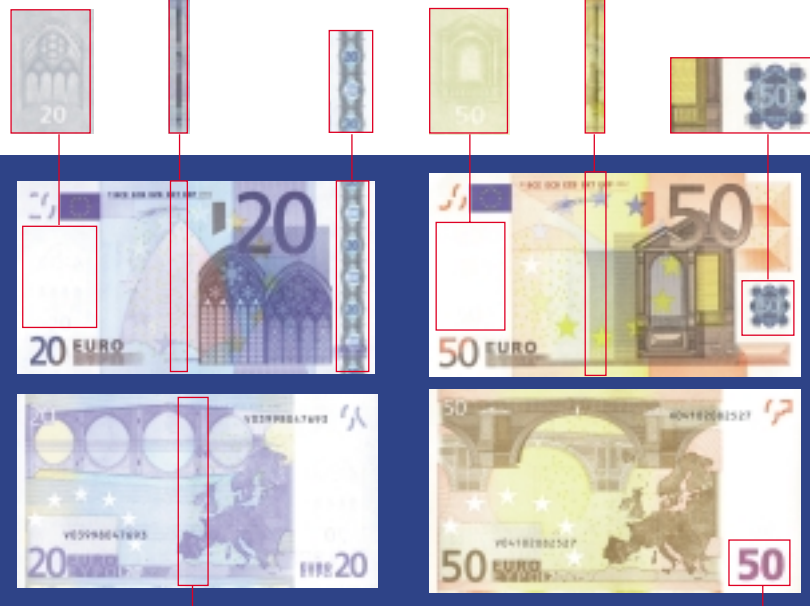
FILETE DE SEGURANÇA
Ao observar a nota à transparência, observa-se uma linha escura.

BANDA HOLOGRÁFICA
Ao inclinar a nota, pode verse no holograma o símbolo do euro e o número que indica o valor da nota.

MARCA DE ÁGUA
Ao observar a nota à contraluz, pode observar-se uma imagem e o número que indica o seu valor.

FILETE DE SEGURANÇA
Ao observar a nota à transparência, observa-se uma linha escura.

HOLOGRAMA
Ao inclinar a nota, pode verse no holograma uma imagem e o número que indica o valor da nota.



BANDA IRIDESCENTE
Ao expor a nota a uma luz intensa, esta banda brilha e muda ligeiramente de cor.

TINTA DE COR VARIÁVEL
Ao inclinar a nota. O número que indica o seu valor passa de violeta a uma cor verde oliva, ou até castanha.

50 50



Con la colaboración de:



SecurEuro

www.secureuro.com



1 Validador de Notas de Euros Secureuro

Com a chegada do Euro, 305 Milhões de cidadãos europeus enfrentam um acontecimento histórico: doze bancos centrais emitem notas com sete denominações diferentes e que são muito diferentes das notas que estamos acostumados a utilizar nos nossos pagamentos (e sobre tudo nas nossas cobranças).

A aparição da nova moeda produz alguma incerteza no cidadão no momento de identificar as notas que, apesar de estarem entre as mais seguras do mundo, nos resultarão estranhas durante certo tempo, além de serem uma grande tentação (devido à sua alta difusão) para falsificadores internacionais.

É certo que existem produtos para detectar notas falsas, mas até ao momento ninguém foi capaz de desenhar um produto que reúna as seguintes características:

- É o próprio dispositivo quem toma a decisão de validar a nota: a maioria dos produtos que existem actualmente no mercado deixam ao utilizador a responsabilidade de decidir (ante muitos parâmetros subjectivos) sobre a autenticidade da nota que nos apresentam num pagamento. Secureuro decide. Analisa, não só aqueles parâmetros de segurança que o olho humano pode ver, mas também muitos outros que apenas se podem observar com instrumentos especiais.

Além disso, comprova que essas medidas de segurança não são imitações daquelas que estão incluídas nas notas autênticas.

- O sistema incorpora o conhecimento de todas as tecnologias de falsificação utilizadas até à data, e pode ser actualizado para contrariar as novas tecnologias de falsificação que forem aparecendo. Apenas aquelas notas que cumpram com todos os critérios de segurança são aceites como "notas válidas". Outros produtos disponíveis no mercado apenas comprovam a existência de umas poucas medidas de segurança nas notas.
- Grande facilidade de utilização: a rapidez com que Secureuro verifica as notas, a possibilidade de aceitar notas em qualquer posição e sem alinhar, a clareza das mensagens e os alarmes no caso de encontrar uma nota "suspeita", fazem que Secureuro seja aceite pelos utilizadores como uma ferramenta de ajuda ao seu trabalho mais que como um impedimento, como costuma ocorrer com outros produtos que, ou porque são muito estritos nas formas de inserção ou porque o processo de verificação é muito lento ou, simplesmente, porque deixam em mãos do utilizador a decisão final, chegam a converter-se num verdadeiro pesadelo para os vendedores e operadores de caixa.

- Possibilidade de integração com sistemas informáticos, terminais ponto de venda e sistemas corporativos: Secureuro pode ligar-se a uma rede corporativa para transmitir informação sobre a nota que está a validar e para actualizar os seus parâmetros internos de funcionamento sem necessidade da intervenção individualizada de um técnico.

- Baixo custo: Secureuro amortiza-se com uma única tentativa de fraude numa nota de alta denominação.

- Reduzidas dimensões, ligeiro e robusto: Secureuro integra-se facilmente no seu negócio, já que não ocupa mais superfície que um telefone de dados e pesa menos de 1 Kg, o que lhe permitirá incorporá-lo nas suas frotas de automóveis ou camiões. Além disso, foi pensado para o dia-a-dia: está construído com materiais resistentes e não tem peças delicadas, para que o utilizador possa colocá-lo em cima do balcão ou da caixa.



2 Descrição do Validador de Notas de Euros

Validador de Notas de Euros presencial: a nota está sempre à vista da pessoa que a entrega.

Funciona com alimentação externa: ligado à rede eléctrica mediante o adaptador de corrente fornecido ou ao sistema eléctrico de um veículo mediante um adaptador opcional.

Trata-se de um equipamento autónomo de sobremesa: dispõe de uma porta série para ligá-lo a um Computador Pessoal ou a um Terminal Ponto de Venda (TPV), e que permite a realização das seguintes funções:

- ✓ Envio de diferentes tipos de mensagens sobre a validação realizada
- ✓ Actualização dos seus programas internos ("firmware")
- ✓ Diagnóstico e manutenção do validador e estatísticas de utilização do mesmo

O próprio validador proporciona o veredicto sobre a autenticidade da nota (não requer a interpretação pessoal para decidir sobre as características de segurança da nota).

3 Especificações

As notas podem inserir-se em qualquer das quatro posições possíveis, sempre em direcção longitudinal.

Alinhamento automático da nota.

Tempo de validação: inferior a 1 segundo.

Dimensões da unidade de validação: 210 x 140 x 95 mm (sem bandeja de saída).

Peso da unidade de validação: menos de 1 Kg.

Ajustes: a máquina vem calibrada de fábrica e não necessita de ser calibrada novamente.

Rotina de Configuração: permite ao utilizador definir, entre outros:

- O idioma no qual se mostrarão as mensagens pelo LCD.
- A moeda alternativa (local) de apresentação do total validado.
- O volume do sinal sonoro, desde o silêncio total até ao volume máximo.
- Regular os parâmetros de retroiluminação e contraste do LCD.
- Ajustar outros parâmetros de ergonomia.

Totalização do valor das notas validadas no LCD:

Este total é posto a zero ao premir o botão "Anular" (0.0). Se for detectada uma nota não válida, o seu valor não será somado e o sistema assegura que o utilizador recebeu a mensagem correspondente esperando que seja premida a tecla "OK" (✓).

O total é indicado alternativamente em Euros ou na moeda local definida ao premir a tecla "OK" (✓) sucessivamente.

Indicações sonoras: As mensagens do LCD são acompanhadas de indicações sonoras.

Indicações luminosas (mediante o LED de alarme): de alarmes e estados do validador.

Carga de "firmware" e parâmetros através da porta série.

Bandeja de recolha da nota validada

Botão de posta a zero do total validado

Lâmpada piloto de alarme

Ecrã de visualização de mensagens

Entrada de alimentação eléctrica externa

Porta série

Botão de aceitação de mensagens e de alteração de moeda

Alarme acústico

Ranhura de inserção da nota. Possibilidade de inserção em 4 posições, sempre em direcção longitudinal.

