

SecurEuro

www.secureuro.com

Hulp bij het leren kennen en herkennen van eurobiljetten

WATERMERK
Als het biljet tegen het licht wordt gehouden, is een afbeelding zichtbaar plus de waarde van het biljet in cijfers.

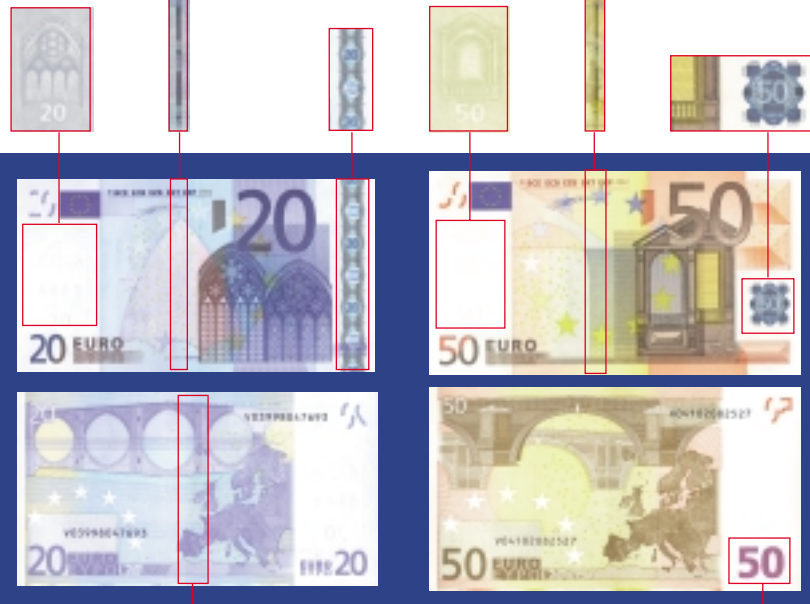
VEILIGHEIDSDRAAD
Als het biljet tegen het licht wordt gehouden, is een donkere lijn zichtbaar.

HOLOGRAFISCHE BAAN
Als het biljet schuin wordt gehouden, zijn in het holoگرام het eurosymbool en de waarde van het bankbiljet te zien.

WATERMERK
Als het biljet tegen het licht wordt gehouden, is een afbeelding zichtbaar plus de waarde van het biljet in cijfers.

VEILIGHEIDSDRAAD
Als het biljet tegen het licht wordt gehouden, is een donkere lijn zichtbaar.

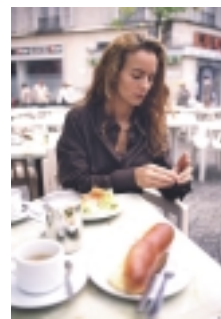
HOLOGRAM
Als het biljet schuin wordt gehouden, zijn in het holoگرام een afbeelding en de waarde van het bankbiljet te zien.



IRISERENDE BAAN
Als het biljet in helder licht wordt gehouden, glanst deze band en verandert enigszins van kleur.

OPTISCH VARIABELE INKT
Als het biljet schuin wordt gehouden, verandert de kleur van de numerieke waarde van paars in olijfgroen of zelfs bruin.

50 50





1 Secureuro, het controleapparaat voor eurobiljetten

De komst van de euro is voor 305 miljoen Europeanen een historische mijlpaal: twaalf centrale banken geven een nieuw betaalmiddel uit in zeven verschillende coupures die aanzienlijk verschillen van de biljetten die we tot nu toe hebben gebruikt voor het doen en vooral het ontvangen van betalingen.

De komst van de nieuwe gemeenschappelijke munteenheid heeft voor enige mate van onzekerheid gezorgd onder de bevolking, omdat zij een aantal bankbiljetten moet herkennen die dan wel tot de veiligste biljetten ter wereld worden gerekend, maar die toch nog enige tijd onvertrouwd zullen blijven en die vanwege hun wijdverspreid gebruik zeer aantrekkelijk zijn voor internationale valsemunters.

Er bestaan wel producten voor het herkennen van valse bankbiljetten, maar tot nu toe is nog niemand erin geslaagd om een product te ontwikkelen waarin de volgende functies worden gecombineerd.

- **Het apparaat zelf neemt het besluit om een biljet te valideren:** bij de meeste producten die momenteel op de markt verkrijgbaar zijn, moet de gebruiker op basis van vele subjectieve parameters zelf oordelen over de echtheid van biljetten die worden overhandigd door klanten die een aankoop betalen. Secureuro neemt dit besluit voor u. Het apparaat analyseert niet alleen de veiligheidsparameters die met het blote oog zichtbaar zijn, maar ook veel andere parameters

die alleen met behulp van speciale instrumenten kunnen worden gezien.

Bovendien controleert het apparaat of deze veiligheidskenmerken geen imitaties zijn van de kenmerken die voorkomen op echte bankbiljetten.

- **Het systeem heeft** een grondige kennis van alle vervalsingstechnologieën die tot op heden bekend zijn en het kan worden bijgewerkt om nieuwe vervalsingstechnologieën te herkennen wanneer deze worden ontwikkeld. Alleen bankbiljetten die voldoen aan alle veiligheidscriteria worden geaccepteerd als 'geldige biljetten'. Andere producten die op de markt verkrijgbaar zijn, controleren slechts de aanwezigheid van enkele veiligheidskenmerken van de bankbiljetten.
- **Makkelijk te gebruiken:** dankzij de snelheid waarmee Secureuro de bankbiljetten controleert, de mogelijkheid om het biljet op meerdere manieren en zelfs scheef in te voeren, en de duidelijke berichten en alarmsignalen die melden dat biljetten 'verdacht' zijn, wordt Secureuro snel door gebruikers aanvaard als hulpmiddel bij het uitvoeren van hun werk. Het apparaat wordt niet gezien als een belemmering, zoals vaak het geval is bij andere producten doordat deze of bijzonder star zijn wat betreft het invoeren van de biljetten, of erg traag, waardoor het lang duurt om de echtheid te controleren, of simpelweg de gebruiker nog steeds de eindbeslissing laten nemen, waardoor de apparaten een ware nachtmerrie vormen voor verkopers en caissières.

- **De mogelijkheid om het apparaat te integreren met computersystemen, kassaterminals en bedrijfssystemen:** Secureuro kan worden aangesloten op een bedrijfsnetwerk om gegevens over het biljet dat wordt gecontroleerd over te dragen en om de interne gebruiksparameters bij te werken zonder dat hier een technicus aan te pas komt.

- **Lage kosten:** Secureuro betaalt zichzelf al terug na de detectie van één enkele fraudepoging met een biljet in een grote coupure.

- **Compact, licht en robuust:** Secureuro kan makkelijk in ieder bedrijf worden geïntegreerd omdat het ongeveer even groot is als een telefoon en minder dan 1 kilo weegt, waardoor het een ideaal apparaat is voor in auto's of vrachtwagens. Het apparaat is ook ontworpen voor dagelijks gebruik: omdat het is gemaakt van sterk materiaal en geen breekbare onderdelen bevat, kan het zelfs op de toonbank worden gebruikt.



2 Beschrijving van het controleapparaat voor eurobiljetten

Controleapparaat voor eurobiljetten voor op de toonbank: het bankbiljet blijft in het zicht van de persoon die het overhandigt.

Het apparaat werkt op externe stroom: het wordt via de meegeleverde stroomadapter op het stopcontact aangesloten, of via een optionele adapter op het stroomcircuit van een voertuig.

Autonoom apparaat voor op de toonbank: een ingebouwde seriële poort om het apparaat aan te sluiten op een pc of een kassaterminal biedt u de volgende functies:

- ✓ Verschillende soorten berichten verzenden over de uitgevoerde controle
- ✓ De interne programma's van het apparaat bijwerken (firmware)
- ✓ Problemen met het controleapparaat verhelpen, het apparaat onderhouden en statistische gegevens over het gebruik verstrekken

Het controleapparaat zelf neemt beslissingen met betrekking tot de echtheid van de bankbiljetten (er is geen persoonlijke interpretatie nodig voor een conclusie over de veiligheidskenmerken van de biljetten).

3 Specificaties

De biljetten kunnen in vier mogelijke posities worden ingevoerd, maar wel altijd in de lengterichting.

Automatische uitlijning van de biljetten.

Controletijd: minder dan 1 seconde.

Afmetingen controleapparaat: 210 x 140 x 95 mm (zonder uitvoerlade).

Gewicht controleapparaat: minder dan 1 kilogram.

Aanpassingen: het apparaat wordt in de fabriek gekalibreerd en hoeft niet opnieuw te worden gekalibreerd.

Configuratieprocedure: de gebruiker kan de volgende opties instellen:

- De taal die wordt gebruikt voor het weergeven van berichten op het LCD-scherm.
- De alternatieve (lokale) valuta die wordt gebruikt om het totaal gecontroleerde bedrag weer te geven.
- Het geluidsvolume (van volledige stilte tot een maximumvolume).
- De achtergrondverlichting van het LCD-scherm en de contrastparameters.
- Configuratie van andere ergonomische parameters.



De totale waarde van de gecontroleerde biljetten wordt weergegeven op het LCD-scherm:

Dit totaalbedrag kan weer op nul worden gezet door de knop Annuleren (0.0) in te drukken. Als het apparaat een ongeldig biljet detecteert, wordt de waarde ervan niet bij het totaalbedrag opgeteld en zorgt het systeem ervoor dat de gebruiker de bijbehorende melding ontvangt door pas verder te gaan als de knop Accepteren (✓) wordt ingedrukt.

Als de knop Accepteren (✓) meerdere malen wordt ingedrukt, wordt het totaalbedrag afwisselend weergegeven in euro's en in de voorgedefinieerde lokale valuta.

Hoorbare signalen: de berichten die op het LCD-scherm worden weergegeven, worden vergezeld door pieptonen.

Lichtsignalen (door middel van het alarmlampje): voor alarmleningen en de status van het apparaat.

Firmware en parameters worden via de seriële poort geladen.

